

COORDINACIÓN DE PRODUCCIÓN

Elaborado por: CSGC

Revisado por: JFA

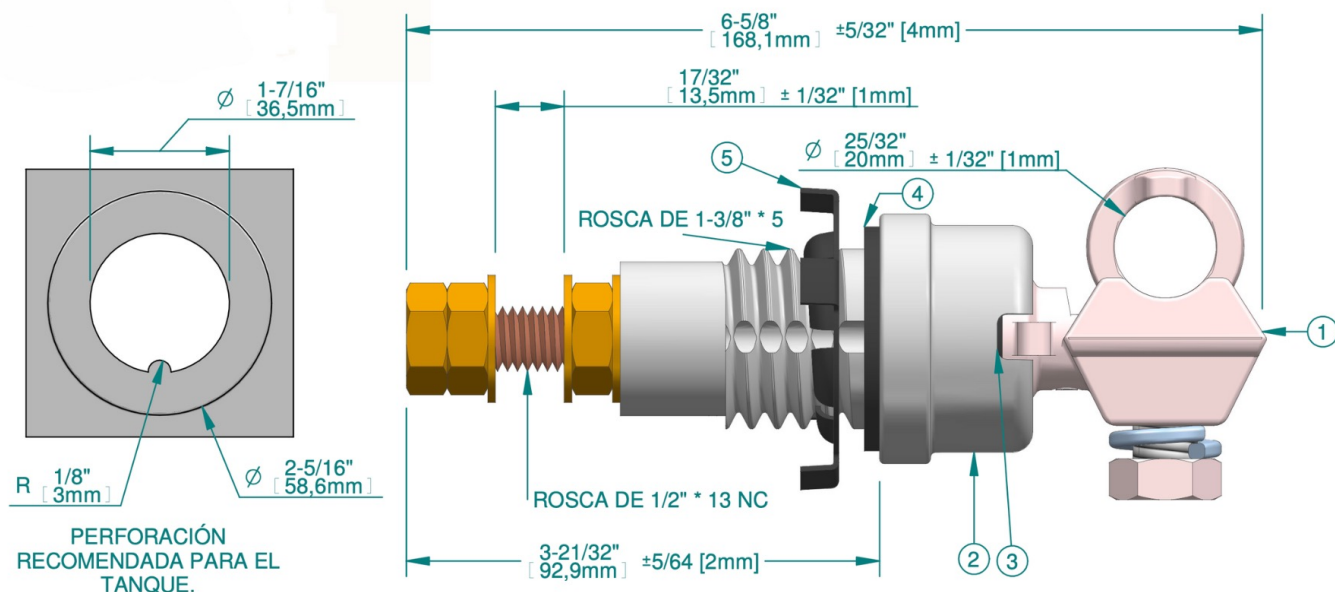
Aprobado por: GE

**FICHA TÉCNICA
KIT AISLADOR DE BAJA**

Página 1 de 1



PASATAPA B.T. 250 Amp. Cu. 1/2" (A – 25/32") A. 30Kv BIL



Lista de partes PBAA - 3050

No.	Cant.	Referencia	Descripción	Material
1	1	3270	HERRAJE B.T. 250 A Cu. 1/2"(A 25/32") A	Latón-cobre
2	1	5267	Aislador	Porcelana esmaltada
3	1	9010	Empaque sello herraje	Nitrilo butadieno
4	1	9020	Empaque sello aislador	Nitrilo butadieno
5	1	8010/8020	Tuerca arandela / tuerca aislador	Policarbonato

Torque recomendado

Ajuste tornillo de ojo (ancla)	15 libra / pie
Ajuste aislador/tanque	29 libra / pie

Embalaje y peso

Pasatapa 3271 completo	565 g aprox.
CAJA * 35 UND.	21 kg aproc.