

COORDINACIÓN DE PRODUCCIÓN	Elaborado por: CSGC
	Revisado por: JFA
	Aprobado por: GE
FICHA TÉCNICA VÁLVULA 10 PSI	Código: FT-PC-011 V01
	Página 1 de 2
	Fecha: 09/12/2022
	Actualización: 20/01/2023

1. OBJETIVO

Establecer las características técnicas de la VÁLVULA DE ALIVIO DE PRESIÓN de 10 psi, utilizadas para ser instaladas en transformadores de distribución.

Las válvulas de alivio son fabricadas en cumplimiento de las normas NTC 3997 (numeral 7.5.2) e IEEE C57.12.20 (numeral 7.2.5.1).

2. CARACTERÍSTICAS GENERALES

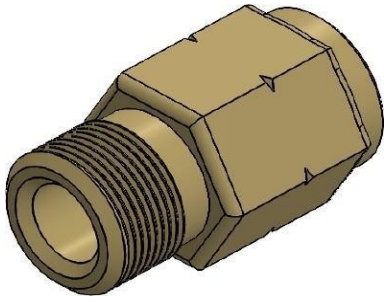
La válvula de presión 10 PSI se aplica para el alivio de la presión excesiva en transformadores, reguladores y otros equipos electrónicos. Los estándares especifican válvulas de alivio de presión para equipos.

- Presión de apertura 10 PSIG +/- 2.
- Presión de sellado positivo: ≥ 8 PSIG
- Cuerpo de latón resistente.
- Resorte de acero inoxidable y anillo de tracción resistentes a la corrosión.
- Anillo de tracción de gran diámetro.
- Tipo de rosca: 1/4 " NPT.
- O-ring de sellado: Nitrilo butadieno
- Tapa: Nylon de alta resistencia.

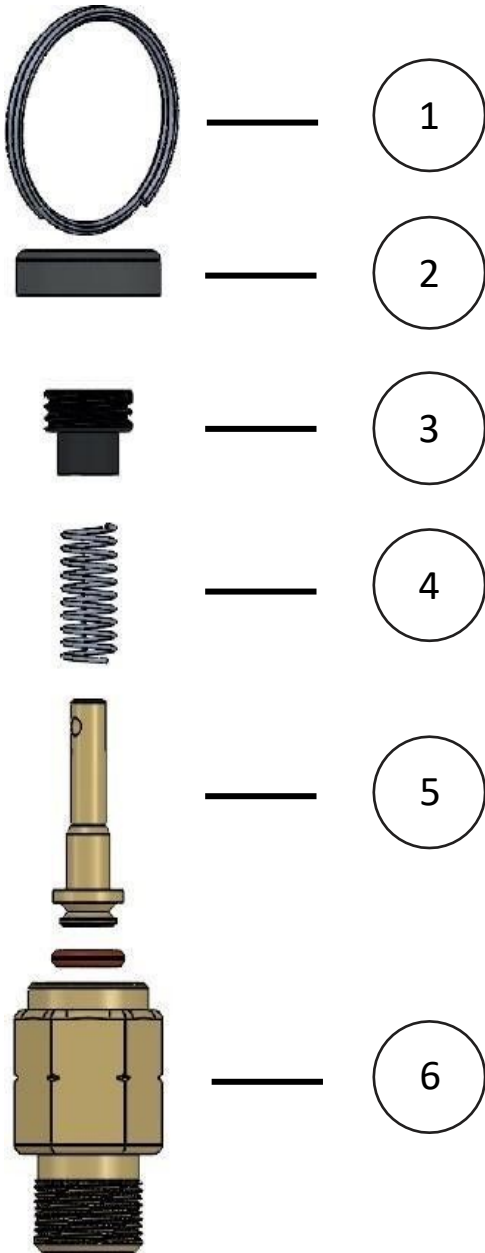
3. FICHA TÉCNICA

REQUISITO	VALOR GARANTIZADO
Normas de fabricación	NTC 397 (numeral 7.5.2) e IEEE C57.12.20 (numeral 7.2.5.1)
Conexión	¼ NPT
Peso	31 g
Características	
Presión de apertura	10 \pm 2 psi
Presión de cierre	≥ 8 psi
Fuerza estática de eje longitudinal	100 Lb Americanas
Material del cuerpo	Aleación de cobre-latón
Material guía	Nylon de alta resistencia
Material pistón	Aleación de cobre-latón
Material tapa	Nylon de alta resistencia
Material o-ring	Nitrilo Butadieno
Material resorte	Acero
Material argolla	Acero

4. CUERPO



5. EXPLOSIÓN



Número elementos	Número piezas	Material	Cantidad
1	Argolla	Acero inoxidable	1
2	Tapa	Latón	1
3	Guía	Latón	1
4	Resorte	Acero inoxidable	1
5	Pistón	Latón	1
6	O-ring	Vitón	1
7	Cuerpo	Latón	1